



VIVIENDA V-12

PLANTA BAJA

SUPERFICIES ÚTILES

Vestíbulo:	5,12 m ²
Baño:	3,01 m ²
Cocina:	16,28 m ²
Escalera:	4,47 m ²
Distribuidor:	x m ²
Salón-comedor:	29,77 m ²
Jardín-piscina:	71,71 m ²
Porche entrada:	55,78 m ²

SUP. CONSTRUIDA INT.: 77,30 m²

SUP. CONSTRUIDA EXT.: 165,35 m²

PLANTA PRIMERA

SUPERFICIES ÚTILES

Dormitorio 1:	16,92 m ²
Baño 1:	5,40 m ²
Dormitorio 2:	12,34 m ²
Baño 2:	3,48 m ²
Dormitorio 3:	11,36 m ²
Baño 3:	3,56 m ²
Dormitorio 4:	11,10 m ²
Distribuidor:	x m ²
Escalera:	4,12 m ²

SUP. CONSTRUIDA INT.: 93,03 m²

PLANTA SEGUNDA

SUPERFICIES ÚTILES

Terraza:	71,17 m ²
Distribuidor:	2,27 m ²

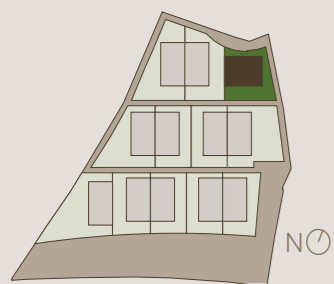
SUP. CONSTRUIDA INT.: 7,38 m²

SUP. CONSTRUIDA EXT.: 80,76 m²

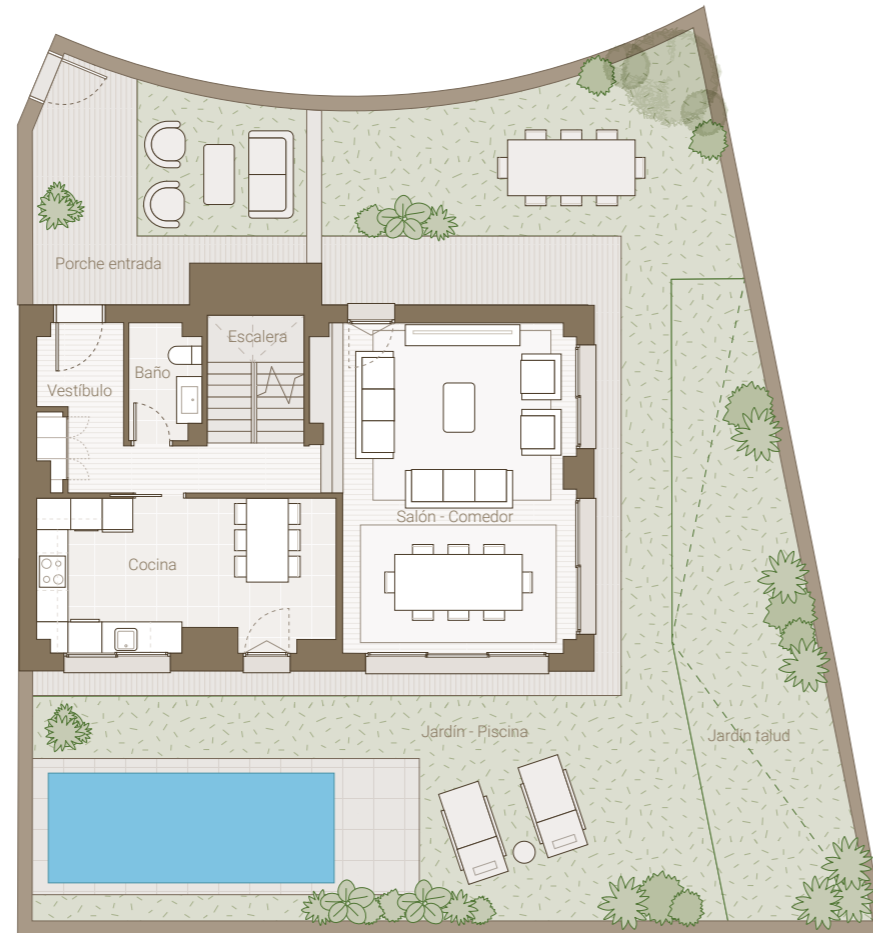
VIVIENDA

SUPERFICIE PARCELA: 245,50 m²

SUP. CONST. INTERIOR CON SÓTANO: 209,07 m²



Cam. del Caño



PLANTA BAJA



PLANTA PRIMERA



PLANTA SEGUNDA



Estos planos no tienen valor contractual y podrán experimentar variaciones por exigencias técnicas, legales, administrativas o a iniciativa de los arquitectos directores de las obras sin que ello implique menoscabo del nivel de calidades. Todo el mobiliario es meramente decorativo, y no forma parte ni del proyecto ni de la memoria de calidades.